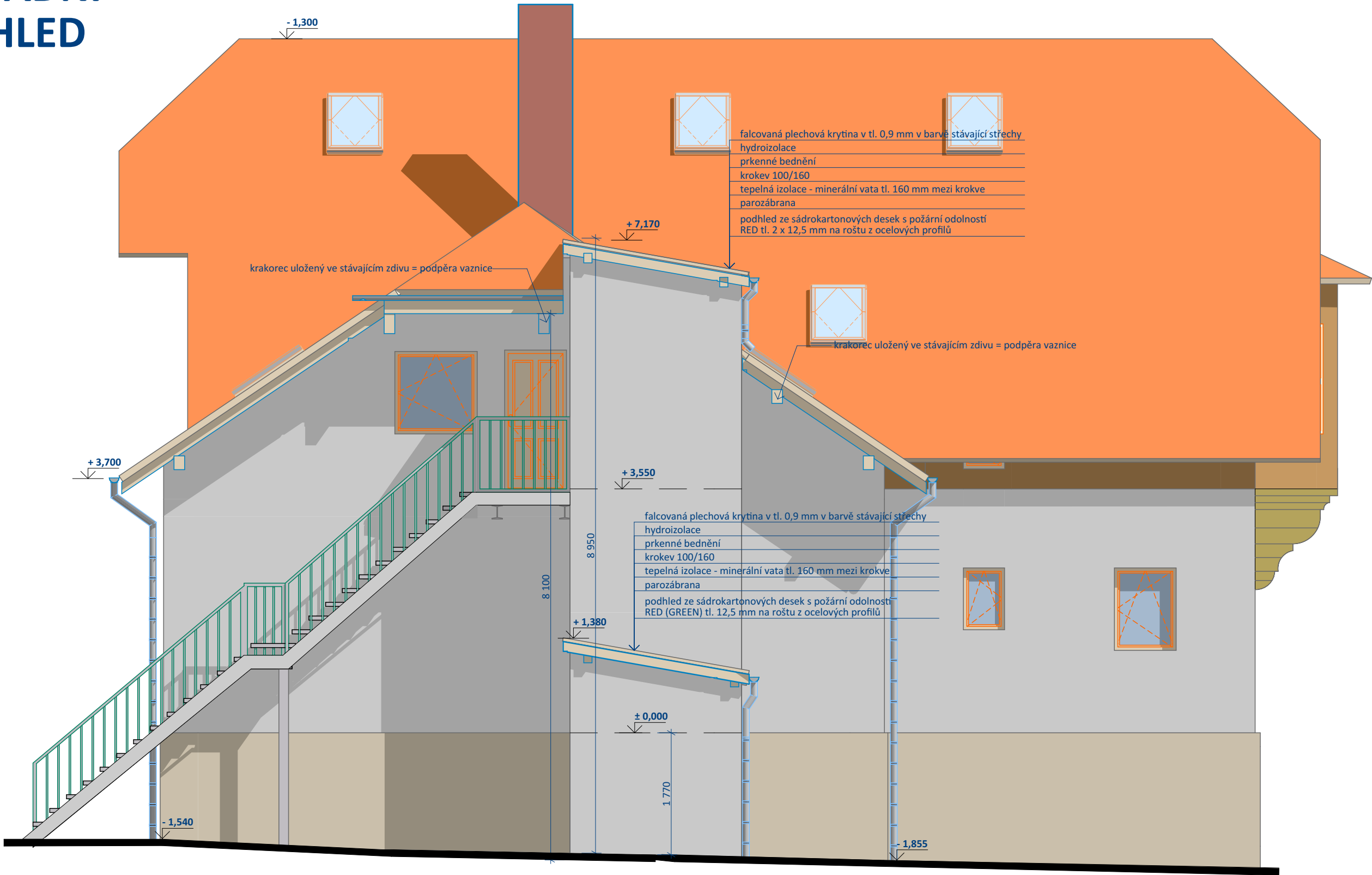


ZÁPADNÍ
POHLED



LEGENDA

- 1. OMÍTKA VENKOVNÍ ŠTUKOVÁ - barva shodná se stávajícím objektem
- 2. STŘEŠNÍ KRYTINA ŠACHTA, PŘÍSTŘEŠEK - plechová falcovaná krytina na bednění v barvě shodné stávající krytiny na objektu
- 3. VÝPLNĚ OTVORŮ - OKNA - nebudou realizována nová
- 4. VÝPLNĚ OTVORŮ - DVEŘE - do podkrovní plastové, jednokřídlé
- 5. KLEMPÍŘSKÉ PRVKY - ŠACHTA, PŘÍSTŘEŠEK, ÚPRAVA POLOVALBY - OKAPY, SVODY, OPLECHOVÁNÍ - pozink. plech, v barvě stávajících prvků na objektu

ZODP. PROJEKTANT: Martin Polák, ČKAIT: 0202087 Francouzská 149, 345 62 Holýšov	VYPRACOVAL: Šperl Václav Francouzská 149, 345 62 Holýšov	INVESTOR: ZŠ a OŠ Horšovský Týn Nádražní č.p. 89 , 346 01 Horšovský Týn	OTISK RAŽÍTKA:
ZPRACOVATEL DOKUMENTACE: MPtechník s.r.o. Francouzská č. p. 149, 345 62 Holýšov + 420 605 216 843 - sperl@mptechnik.cz	STAVBA: STAVEBNÍ ÚPRAVY OBJEKTU Č.P. 7 PRO PODPORU SAMOSTATNOSTI V ŽIVOTĚ U ŽÁKŮ SE SPECIÁLNÍMI VZDĚLÁVACÍMI POTŘEBAMI (ulice Boženy Němcové) MÍSTO STAVBY: parc.č. 514/1, k.ú. Horšovský Týn	STUPEŇ PD: DPS FORMÁT: 2 x A4 DATUM ZPRACOVÁNÍ: 31.1.2019 DATUM ZMĚNY: -	
NÁZEV VÝKRESU: POHLED ZÁPADNÍ - nový stav	MĚŘÍTKO: 1:50	Č. VÝKRESU: 1.1.12	Č. PARE: